

Зарегистрирован на ЕПГУ за
№ 3170171587 от 22.10.2023

Утвержден решением от 03.11.2023
№ ЛПО-20231023-15096664305-3

Акт
лесопатологического обследования № _____
лесных насаждений Оренбургского лесничества
Оренбургской области

Способ лесопатологического обследования: Инструментальный

Место проведения:

Участковое лесничество	Урочище	Квартал	Выдел	Площадь, га	ЛП выдел	Площадь ЛП выдела
Комсомольское	-	32	9	0,5	-	-

Лесопатологическое обследование проведено на общей площади 0,5 га.

1. Визуальное (рекогносцировочное) лесопатологическое обследование.

Наземное V

Дистанционное

1.1. На площади 0,5 га фактическая таксационная характеристика соответствует таксационному описанию.

1.2. Лесные насаждения с нарушенной и утраченной устойчивостью не выявлены на площади 0,5 га. На данной площади отсутствует лесная растительность.

Уч. лес-во	Урочище (дача)	Квартал	Выдел	Площадь, га		Причина ослабления (гибели)
				с нарушенной устойчивостью	с утраченной устойчивостью	
Комсомольское	-	32	9	-	-	-

Состояние обследованных лесных насаждений приведено в приложениях 1.1 - 1.4 к Акту в зависимости от метода проведения ЛПО.

1.3. В обследованных лесных участках прогнозируется:

Прогноз	Площадь, га
Ослабление лесных насаждений	-
Усыхание лесных насаждений различной степени	-
Развитие очагов вредных организмов	-

1.4. Обнаружено загрязнение лесного участка отходами и выбросами:
промышленными
бытовыми

Вид загрязнения	Размеры загрязнения			Объем, кубм	Площадь загрязнения, га
	ширина, м	длина, м	высота, м		

ЗАКЛЮЧЕНИЕ

На площади 0,5 га древесно кустарниковая растительность отсутствует. Данная площадь является ландшафтной поляной.

Уч. Л-во	Урочище	Квартал	Выдел	Площадь выдела	ЛП выдел	Площадь ЛП выдела	Вид мероприятия	Срок проведения
1	2	3	4	5	6	7	8	9
Комсомольское	-	32	9	0,5	-	-	-	-

Дата проведения обследований: 22.09.2023 года.

Дата составления документа: 10.10.2023 года.

Исполнитель работ по проведению лесопатологического обследования:

ФИО: Теплов О.А.

Организация: ИП Теплов

Должность: специалист лесного хозяйства

Подпись

Телефон: 89265922711

Согласовано:

Руководитель (лесничий)

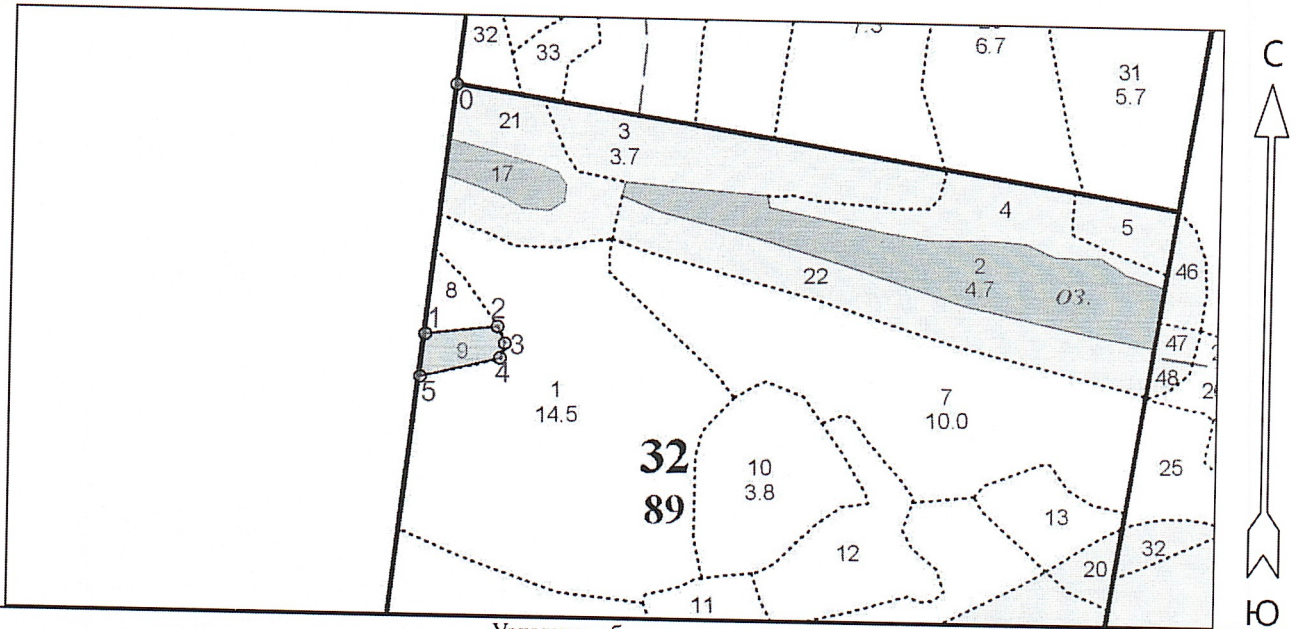
ГКУ Оренбургское лесничество



Н.И. Кузьмин

М 1 : 10000

Абрис участка леса



Условные обозначения

Эксплуатационный участок

№ квартала	№ выдела	№ лесопатологического выдела	Размеры ленты (круговой площадки) перечёта					Координаты начала, конца и поворотных точек лент / перечёта / центров круговых площадок перечёта	
			№ ленты (площадки)	Длина, м	Ширина, м	Радиус, м	Площадь, га		
32	9	-	-	-	-	-	0.5	-	-
						Итого:	0.5		

Пространственное размещение лесопатологических выделов

(включается в Акт при выделении лесопатологических выделов, для указания пространственного расположения повреждённых и погибших насаждений)

Номера точек	Координаты		Длина, м
	Широта	Долгота	
0 - 1	51.783592	54.967110	331.4
1 - 2	51.780631	54.966606	95.6
2 - 3	51.780731	54.967984	24.5
3 - 4	51.780530	54.968130	20.4
4 - 5	51.780355	54.968042	107.8
5 - 1	51.780121	54.966522	57.1

Исполнитель работ по проведению лесопатологического обследования:

Фамилия, имя и отчество (при наличии) Теплов О.А.

Подпись

Дата составления документа 20.10.2023

Тел. 89265922711